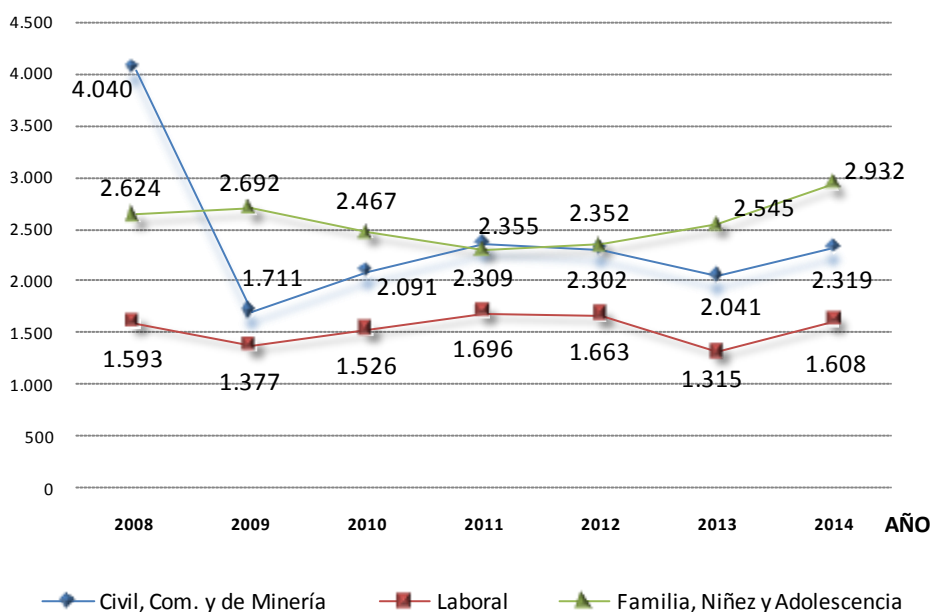




SENTENCIAS POR FUERO -TOTAL PROVINCIAL

FUERO	AÑO						
	2008	2009	2010	2011	2012	2013	2014
Civil, Com. y de Minería	4.040	1.711	2.091	2.355	2.302	2.041	2.319
Juicios Ejecutivos	10.763	13.629	16.011	18.419	15.022	19.972	19.744
Laboral	1.593	1.377	1.526	1.696	1.663	1.315	1.608
Familia, Niñez y Adolescencia	2.624	2.692	2.467	2.309	2.352	2.545	2.932
TOTAL PROVINCIA	19.020	19.409	22.095	24.779	21.339	25.873	26.603

SENTENCIAS POR FUERO - TOTAL PROVINCIAL



SENTENCIAS - FUERO EJECUTIVO -TOTAL PROVINCIAL

